



感染性胃腸炎(ロタウイルス)に注意しましょう



県内の患者数

	今週	前週		今週	前週
インフルエンザ	↓ 825	1,003	百日咳	→ 0	0
RSウイルス感染症	↓ 3	11	ヘルパンギーナ	↓ 0	5
咽頭結膜熱	↓ 20	24	流行性耳下腺炎(おたふくかぜ)	↓ 25	30
A群溶血性レンサ球菌咽頭炎	↓ 101	102	急性出血性結膜炎	→ 0	0
感染性胃腸炎	↑ 339	310	流行性角結膜炎(はやり目)	↓ 4	11
水痘	↓ 22	26	細菌性髄膜炎	↑ 2	0
手足口病	↓ 6	8	無菌性髄膜炎	→ 0	0
伝染性紅斑(りんご病)	→ 3	3	マイコプラズマ肺炎	↓ 2	3
突発性発疹	↓ 21	22	クラミジア肺炎	→ 0	0
			感染性胃腸炎(ロタウイルス)	→ 2	2

報告が多い感染症

- インフルエンザ
- 感染性胃腸炎
- A群溶血性レンサ球菌咽頭炎

大きな流行が発生又は継続しつつある地域

インフルエンザ : 八代、人吉、有明、天草

感染性胃腸炎 : 菊池

咽頭結膜熱 : 菊池

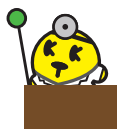
◆◆◆保健所別発生状況(インフルエンザ・小児科・眼科・基幹定点)◆◆◆

保健所名	インフルエンザ	RSウイルス感染症	咽頭結膜熱	A群溶血性レンサ球菌咽頭炎	感染性胃腸炎	水痘	手足口病	伝染性紅斑	突発性発疹	百日咳	ヘルパンギーナ	流行性耳下腺炎	急性出血性結膜炎	流行性角結膜炎	細菌性髄膜炎	無菌性髄膜炎	マイコプラズマ肺炎	クラミジア肺炎	感染性胃腸炎(ロタウイルス)
1 熊本市保健所	222	0	5	41	80	9	3	1	6	0	0	5	0	4	2	0	1	0	1
2 山鹿保健所	25	0	0	0	22	0	0	0	1	0	0	0	0	0	0	0	0	0	0
3 菊池保健所	86	0	5	14	62	3	2	2	4	0	0	6	0	0	0	0	1	0	0
4 阿蘇保健所	13	0	0	2	19	0	0	0	0	0	0	3	0	0	0	0	0	0	0
5 御船保健所	29	0	0	0	12	0	0	0	0	0	0	0	0	0	0	0	0	0	0
6 八代保健所	106	0	2	13	53	2	0	0	1	0	0	3	0	0	0	0	0	0	0
7 水俣保健所	22	0	0	1	4	0	0	0	1	0	0	1	0	0	0	0	0	0	0
8 人吉保健所	74	1	0	7	20	0	0	0	2	0	0	1	0	0	0	0	0	0	1
9 有明保健所	108	1	6	3	32	2	0	0	3	0	0	2	0	0	0	0	0	0	0
10 宇城保健所	50	1	2	16	20	2	1	0	1	0	0	3	0	0	0	0	0	0	0
11 天草保健所	90	0	0	4	15	4	0	0	2	0	0	1	0	0	0	0	0	0	0
計	825	3	20	101	339	22	6	3	21	0	0	25	0	4	2	0	2	0	2

◆◆◆年齢別発生状況(インフルエンザ・小児科・眼科・基幹定点)◆◆◆

インフルエンザ定点年齢区分	合計	0-5カ月	6-11カ月	1歳	2歳	3歳	4歳	5歳	6歳	7歳	8歳	9歳	10-14歳	15-19歳	20-29歳	30-39歳	40-49歳	50-59歳	60-69歳	70-79歳	80歳以上		
インフルエンザ	825	3	7	29	42	31	38	51	58	45	51	37	147	28	29	54	51	40	38	18	28		
小児科定点年齢区分	合計	0-5カ月	6-11カ月	1歳	2歳	3歳	4歳	5歳	6歳	7歳	8歳	9歳	10-14歳	15-19歳	20歳以上								
RSウイルス感染症	3	1	1	1	0	0	0	0	0	0	0	0	0	0	0								
咽頭結膜熱	20	0	4	7	2	2	2	3	0	0	0	0	0	0	0								
A群溶血性レンサ球菌咽頭炎	101	0	0	2	8	17	8	13	10	10	8	7	14	0	4								
感染性胃腸炎	339	5	18	44	19	39	26	34	28	24	19	9	24	7	43								
水痘	22	0	0	2	2	4	1	7	2	0	4	0	0	0	0								
手足口病	6	0	1	2	1	2	0	0	0	0	0	0	0	0	0								
伝染性紅斑	3	0	0	0	0	0	1	1	0	0	0	0	0	0	0								
突発性発疹	21	1	11	8	1	0	0	0	0	0	0	0	0	0	0								
百日咳	0	0	0	0	0	0	0	0	0	0	0	0	0	0	0								
ヘルパンギーナ	0	0	0	0	0	0	0	0	0	0	0	0	0	0	0								
流行性耳下腺炎	25	0	0	1	1	5	5	7	2	2	1	0	1	0	0								
眼科定点年齢区分	合計	0-5カ月	6-11カ月	1歳	2歳	3歳	4歳	5歳	6歳	7歳	8歳	9歳	10-14歳	15-19歳	20-29歳	30-39歳	40-49歳	50-59歳	60-69歳	70歳以上			
急性出血性結膜炎	0	0	0	0	0	0	0	0	0	0	0	0	0	0	0	0	0	0	0	0	0	0	
流行性角結膜炎	4	0	0	0	0	0	0	0	0	0	0	0	0	0	0	1	2	1	0	0	0	0	
基幹定点年齢区分	合計	0歳	1-4歳	5-9歳	10-14歳	15-19歳	20-24歳	25-29歳	30-34歳	35-39歳	40-44歳	45-49歳	50-54歳	55-59歳	60-64歳	65-69歳	70歳以上						
細菌性髄膜炎	2	0	0	0	0	0	0	0	0	0	0	0	1	0	0	0	1						
無菌性髄膜炎	0	0	0	0	0	0	0	0	0	0	0	0	0	0	0	0	0						
マイコプラズマ肺炎	2	0	0	0	1	0	0	0	0	1	0	0	0	0	0	0	0						
クラミジア肺炎	0	0	0	0	0	0	0	0	0	0	0	0	0	0	0	0	0						
感染性胃腸炎(ロタウイルス)	2	0	1	1	0	0	0	0	0	0	0	0	0	0	0	0	0						

感染性胃腸炎(ロタウイルス)に注意しましょう



今週の感染性胃腸炎の報告数は339件で、感染性胃腸炎のピークは過ぎていますが、例年、3～5月にかけて乳幼児を中心にロタウイルスによる胃腸炎が流行しています。現在、熊本県ではロタウイルスによる感染性胃腸炎の報告数は少ないですが、今後、流行する可能性がありますので注意が必要です。

ロタウイルスは感染力が強く、ごくわずかなウイルスが体内に入るだけで感染してしまいます。ロタウイルスに感染すると、2～4日の潜伏期の後、水のような下痢、吐き気、嘔吐、発熱、腹痛が出現します。脱水症状がひどくなると点滴が必要となったり、入院が必要になることがあります。また、けいれん、肝機能異常、急性腎不全や脳症など重篤な合併症がおこる場合もあります。治療方法として、ロタウイルスに効果のある抗ウイルス剤はなく、点滴などの対処療法のみです。

感染を広げないようにするには、オムツの適切な処理、手洗いの徹底などが必要です。オムツを交換するときには使い捨てのゴム手袋などを使い、捨てる場合はポリ袋などに入れます。手洗いはせっけんで20秒以上時間をかけた丁寧な手洗いを心がけましょう。

